



EMS 8110

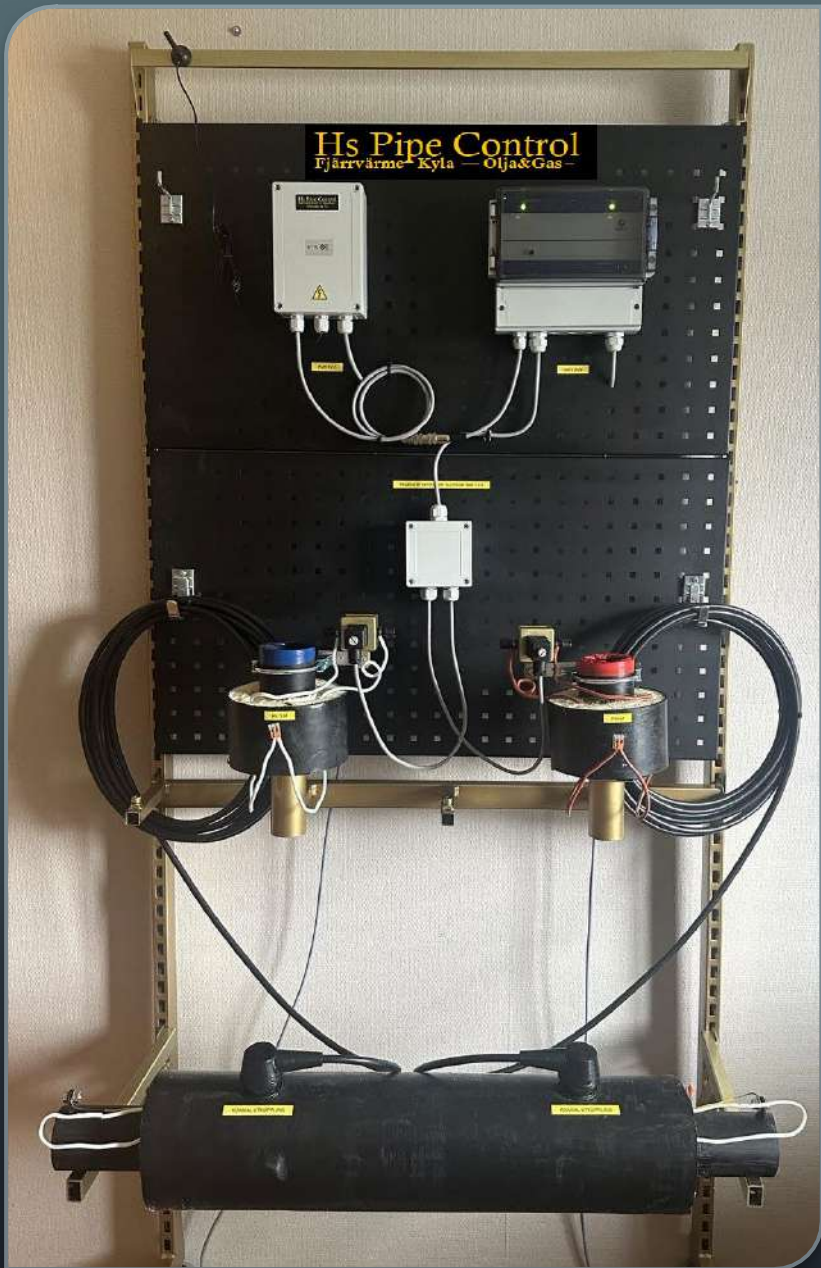
SWEDE
ELECTRONICS
LARMSÄNDARE

INFO

- Framtagen för EMS fjärrvärme kulvertlarm. Men den kan kopplas in till alla olika larmcentraler.
- Larmsändare anslutes till larmcentralen. Aktiveras ett larm så skickar larmsändaren ut info till ansvarig.
- Larmsändarmodulen är en IoT-modul (Internet of Things) baserad på 4G-teknik. Den skickar ett meddelande till upp till tre mottagare av SMS och/eller e-post när en larmingång är aktiveras.
- Kunden ansluter ingångssignalen till modulen och definierar upp till tre mottagare av SMSaviseringar, upp till tre mottagare av e-postmeddelanden och ett anpassat meddelande som kommer att ingå i varje underrättelse.
- Har du en larmcentral som är byggd på 2G – 3G-nät. Istället för att köpa en helt ny eller uppgradera kan det vara billigare att köpa en EMS 8110 Larmsändare.

EMS 8110 LARMSÄNDARE





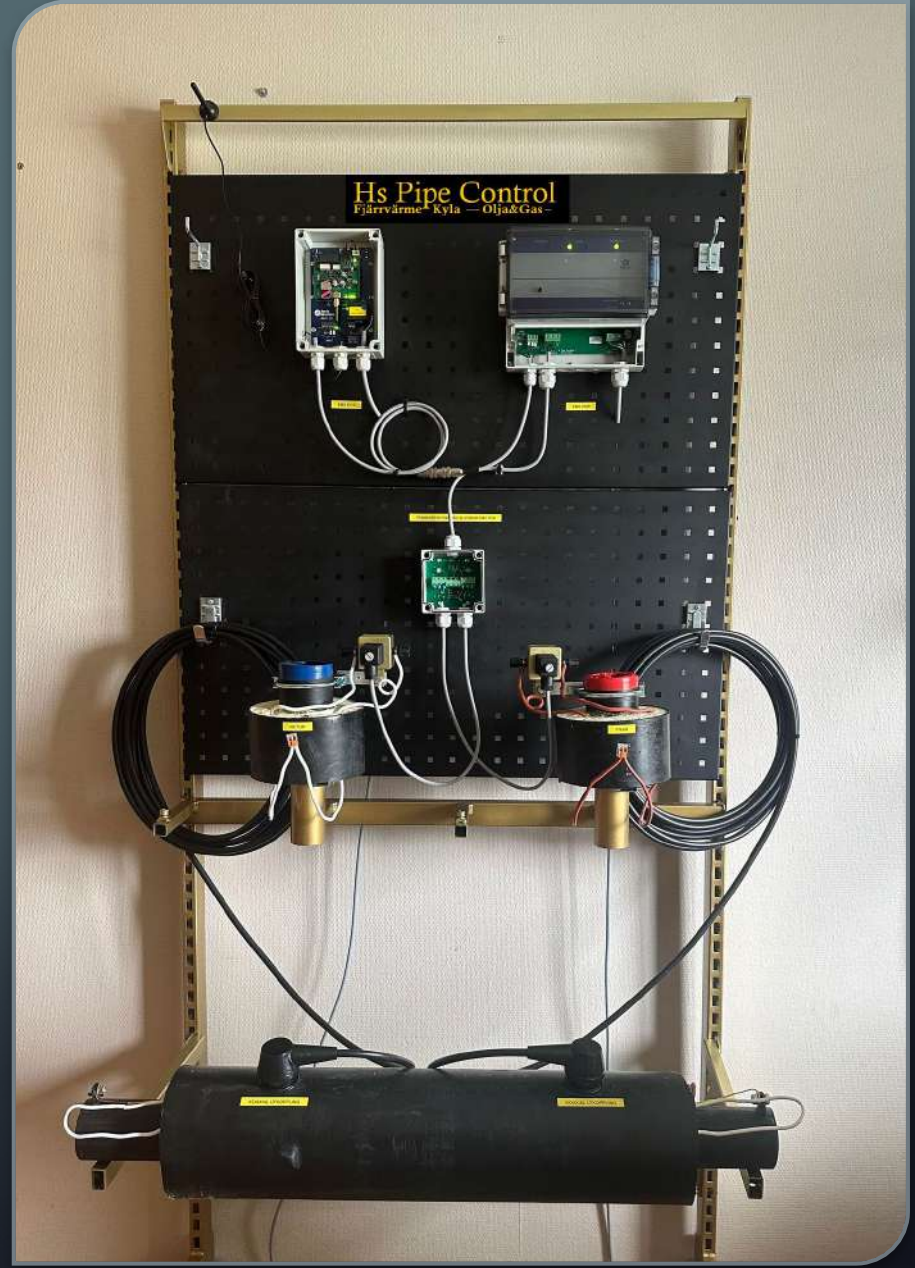
Komplett centralövervakning för läckage på fjärrvärmekulvert.

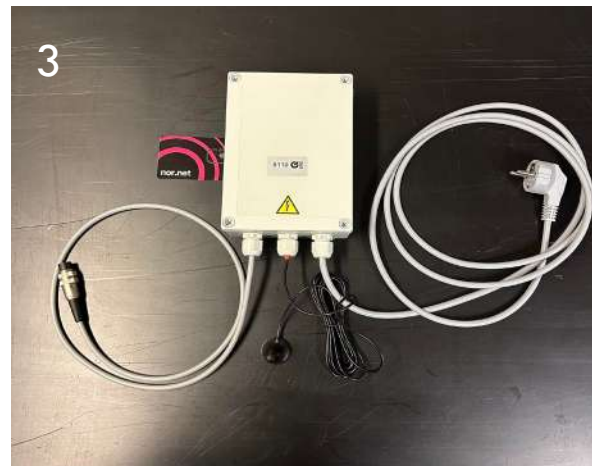
Larmcentral EMS 2020 (2 slingor) ansluts till larmsändare EMS 8010 och transientskydd med slutdiöd.

Kopplas med slinga eller till slutände (punkt A till B).

Larmkommunikation till mail och SMS.

Paketpris vid inköp och inte licenskostnader eller andra löpande avgifter.





EMS 8110 LARMSÄNDARE

- Vi säljer larmsändarna i tre olika alternativ.
- Nr 1: Larmsändare, antenn och micro USB.
- Nr 2: Komplet paket utan simkort.
- Nr 3: Komplet paket.

Komplet paket (Larmsändare, strömkabel, antenn, signalkabel 3 pol hane, micro USB, simkort och programerad)



ÖVRIGT

Signalkabel 3pol Hona för anslutning till olika enheter.

Simkort (M2M kort) som håller i 5 år.

PRISER

- Engångskostnad. Inga andra löpade avgifter.
- Kontakta HS Pipe Control om en offert.
- Mail: hs@hspc.se, js@hspc.se
- Tele: 0706800674
- www.hspipecontrol.se